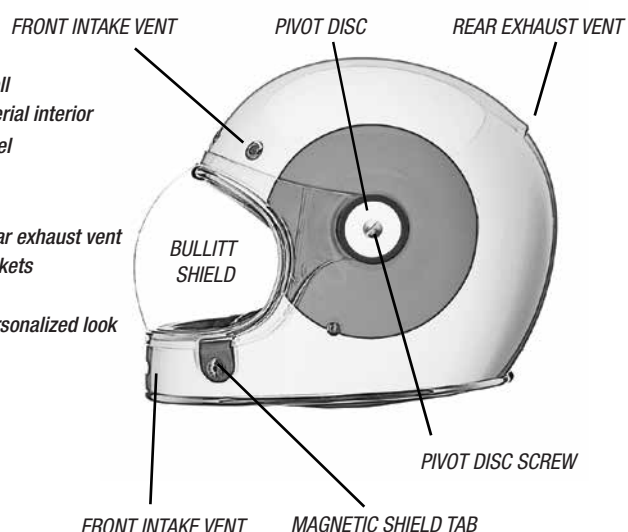


OVERVIEW

FEATURES

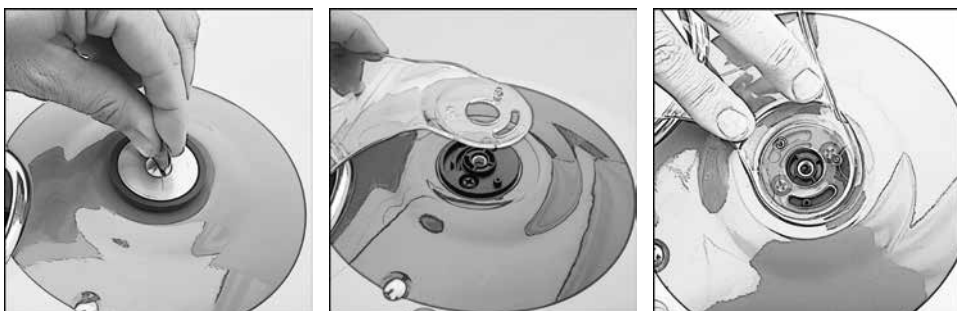
- Multi-density EPS liner
- Ultra low-profile fiber composite shell
- Removable, washable and anti-bacterial interior
- Padded chin strap with stainless steel D-ring closure with leather pull tab
- 3 shell 3 EPS system
- 5 metal mesh intake vents with 1 rear exhaust vent
- 3D cut cheek pads with speaker pockets
- Magnefusion shield closure system
- Accessory shields available for a personalized look
- Industry-leading five-year warranty



ENGLISH

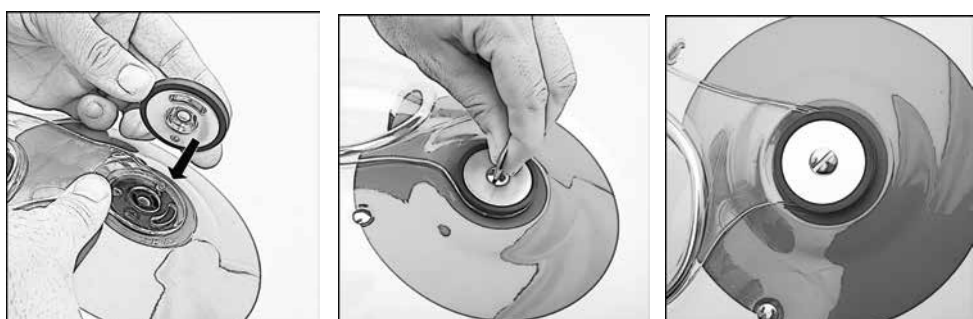
SHIELD INSTALL

Bullitt Helmet will arrive out of the box with the shield pre-installed and ready for normal highway use.



1. Remove left & right pivot discs and screws (You can use a coin).
2. Located shield on the Hinge Plate in the closed position.

THIS PAGE INTENTIONALLY LEFT BLANK

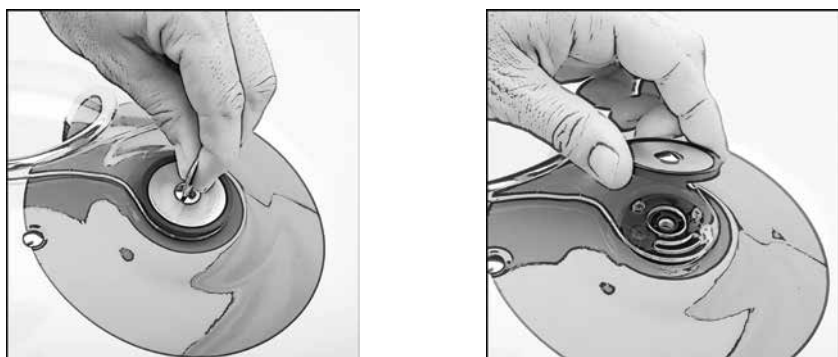


3. Next put the Pivot Disc in place, the pin on the shield will be located into the slot on the pivot disc.
4. Install pivot disc screw and secure the pivot disc to helmet. Repeat steps 3 & 4 for opposite side.
5. Now the Shield is installed on the Bullitt.

THIS PAGE INTENTIONALLY LEFT BLANK

SHIELD REMOVAL

FOLLOW THESE STEPS TO USE YOUR NEW BULLITT HELMET WITH NO SHIELD.



1. Remove left & right pivot discs and screws (You can use a coin).
2. Remove the right pivot disc & screw.
3. Repeat steps 1 & 2 for left side.
4. Remove shield from helmet.
5. Now that the shield is off, the pivot discs will need to be installed back on the helmet in the No Shield position (flush mounted).

THIS PAGE INTENTIONALLY LEFT BLANK

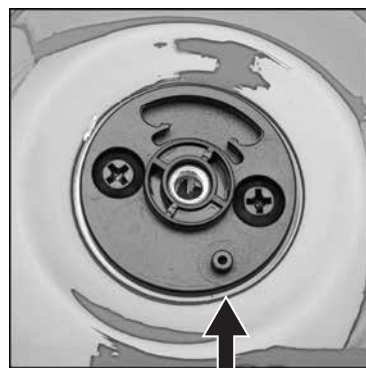
Pivot Disc



Pivot Plate Pin Hole

6. The Pivot Discs can be used on either side.

Hinge Plate



Hinge Plate Pin

7. There is one hole on the back of each pivot disc. The pin on the Hinge Plate will need to be located in the Pivot Plate Hole "NO SHIELD" position.

THIS PAGE INTENTIONALLY LEFT BLANK

Correct Position



Wrong Hole Position



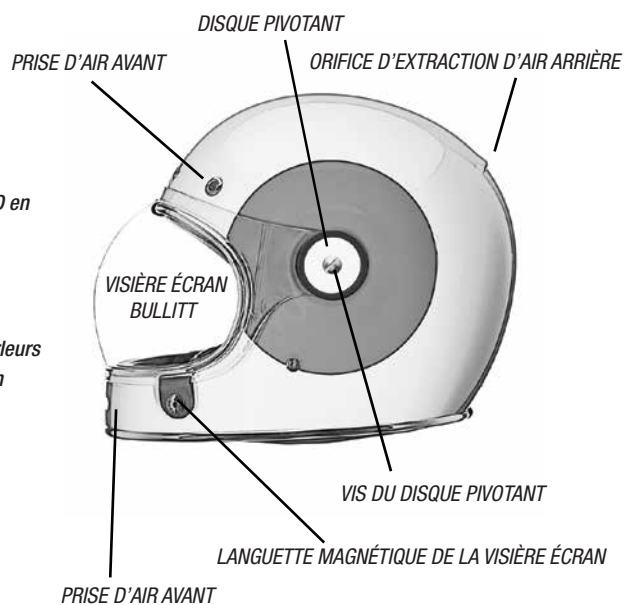
8. The Pivot disc will lay flat against the black Hinge Plate, the gap should be minor.

THIS PAGE INTENTIONALLY LEFT BLANK

SOMMAIRE

CARACTÉRISTIQUES

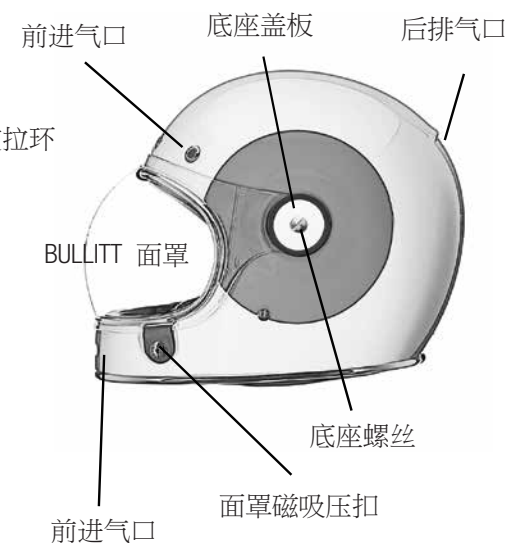
- Doublure en polystyrène expansé (PSE) multi densité
- Coquille en fibres composites pour un profil ultra-bas
- Intérieur amovible, lavable et antibactérien
- Mentonnière rembourrée avec anneau de fermeture en D en acier inoxydable et languette en cuir pour tirer
- Système à 3 coquilles et 3 PSE
- 5 prises d'air métalliques à mailles avec 1 orifice d'extraction d'air à l'arrière
- Coussinets 3D pour les joues avec poches pour haut-parleurs
- Système de fermeture Magnefusion pour la visière écran
- Visières écrans en accessoires disponibles pour vous donner un look personnalisé
- Garantie de cinq ans à la pointe de l'industrie



概览

特点

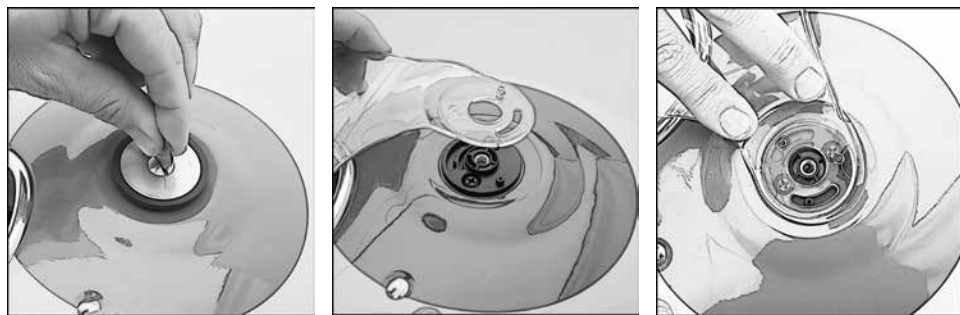
- 多密度 EPS 内衬
- 可拆卸、可清洗、抗菌内饰
- 镂空内饰面料，真皮饰边
- 下颌带配有保护托、不锈钢D形环扣、真皮拉环
- 3个外壳配合3个EPS系统
- 5个进气口配金属防尘网，1个后排气口
- 3D贴合颊垫，配有扬声器槽
- Magnefusion 磁性面罩闭合系统
- 可个性化外观的面罩附件
- 五年保修，行业领先



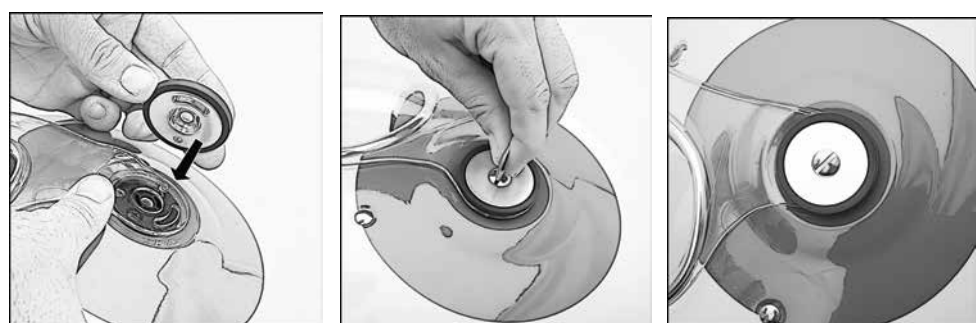
INSTALLATION DE LA VISIÈRE ÉCRAN

Le casque Bullitt est vendu dans une boîte, la visière écran étant préinstallée et prête à l'emploi sur route normale.

SUIVRE LES ÉTAPES SUIVANTES POUR INSTALLER UNE VISIÈRE ÉCRAN BULLITT PLATE OU BOMBÉE.



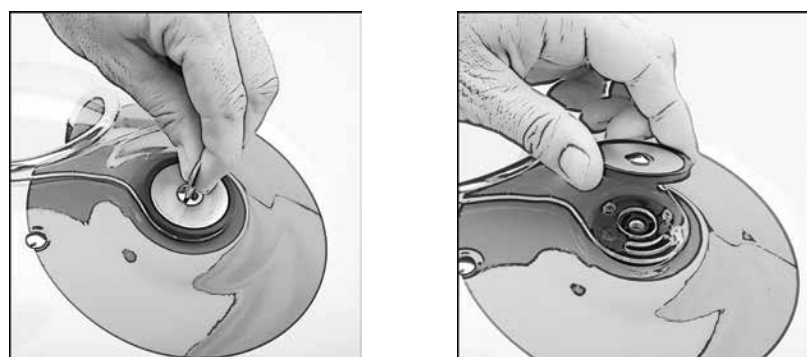
1. Enlever les vis et les disques pivotants droit et gauche (vous pouvez utiliser une pièce de monnaie).
2. Localiser la visière écran sur la plaque charnière qui doit être en position de fermeture.



3. Ensuite, remettre le disque pivotant en place, l'ergot de la visière écran devant se trouver dans la fente du disque pivotant.
4. Remettre en place la vis du disque pivotant et la serrer pour fixer le disque pivotant au casque. Recommencer les opérations des étapes 3 et 4 pour le côté opposé.
5. La visière écran est alors installée sur le casque Bullitt.

DÉPOSE DE LA VISIÈRE ÉCRAN

SUIVRE LES ÉTAPES CI-DESSOUS POUR UTILISER VOTRE NOUVEAU CASQUE BULLITT SANS VISIÈRE ÉCRAN.

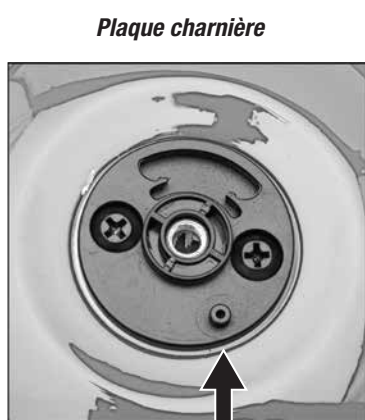


1. Enlever les disques pivotants droit et gauche et les vis (vous pouvez utiliser une pièce de monnaie).
2. Enlever le disque pivotant droit et la vis.
3. Recommencer les opérations des étapes 1 et 2 pour le côté gauche.
4. Enlever la visière écran du casque.
5. La visière écran étant enlevée, il faut réinstaller les disques pivotants sur le casque sur la position « No Shield » (sans visière écran) (montage encastré).



Trou de l'ergot de plaque pivotante

6. Les disques pivotants peuvent être montés indifféremment sur l'un ou l'autre côté.



Ergot de plaque charnière

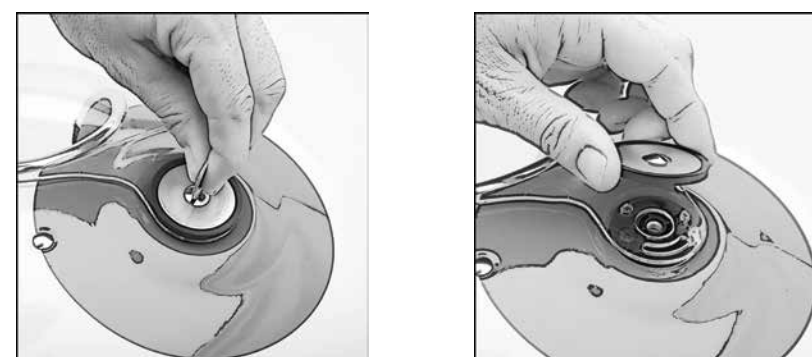
7. Il existe un trou au dos de chaque disque pivotant. L'ergot de la plaque charnière doit être situé dans le trou du disque pivotant, sur la position « NO SHIELD » (sans visière-écran).



8. Le disque pivotant doit être bien à plat contre la plaque charnière noire et l'écart doit être minime.



按照以下步骤使用不带面罩的新款 Bullitt 头盔。



1. 拆下两侧底座盖板螺丝 (可以使用硬币作为拆卸工具)
2. 卸下右侧转和螺丝
3. 对头盔左侧重复第1步和第2步操作
4. 从头盔上取下面罩
5. 现在面罩已经被取下；我们需要将转片装回头盔的“无面罩”位置 (齐平安装)



定位孔

6. 底座盖板可在左右两侧通用



定位销头

7. 每个盖板背面都有一个小孔。我们需要将面罩底座上的销头对准转片上的小孔位置，即“无面罩”位置



8. 底座面板应该紧贴底座背面，几乎没有间隙

